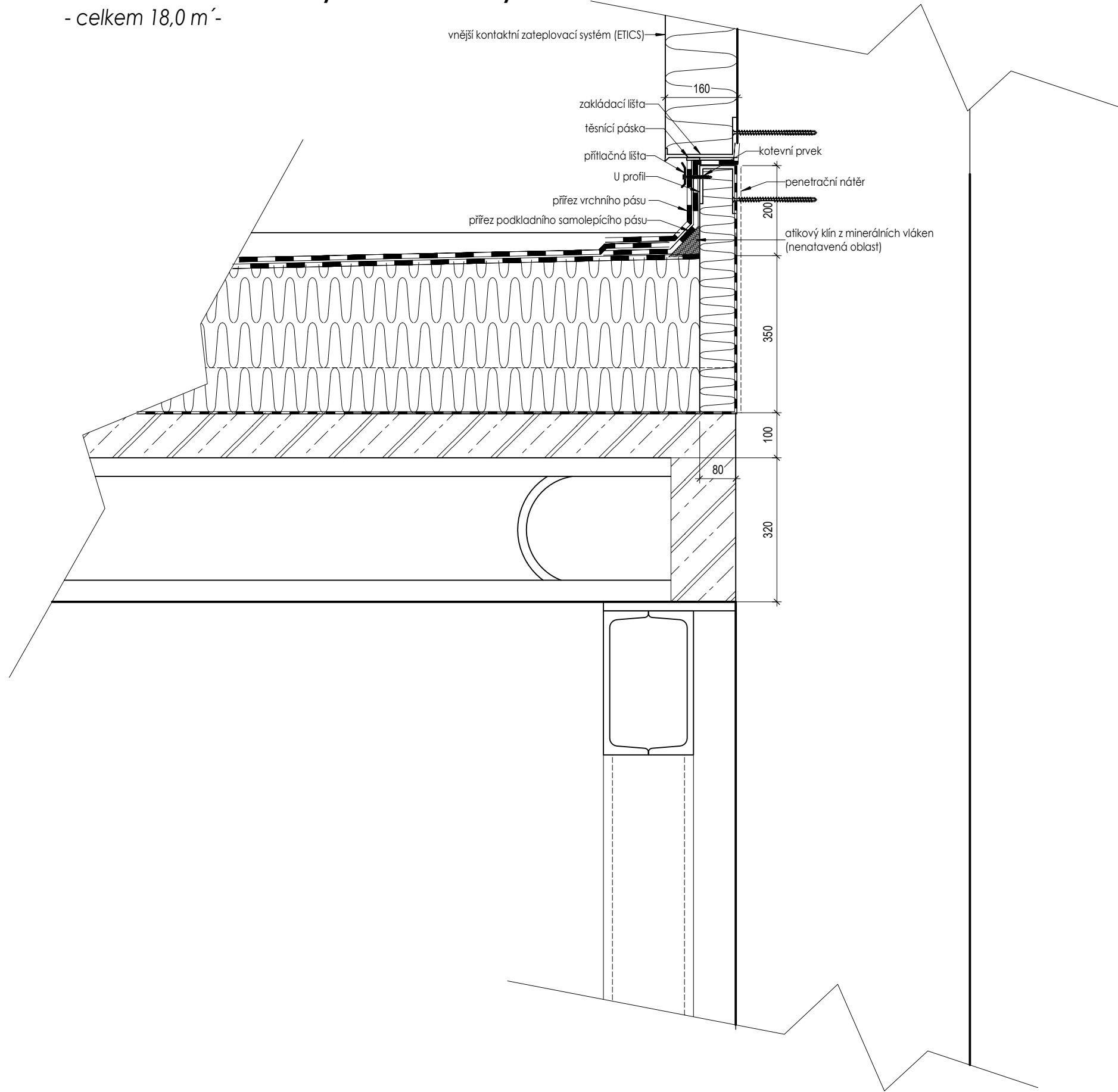
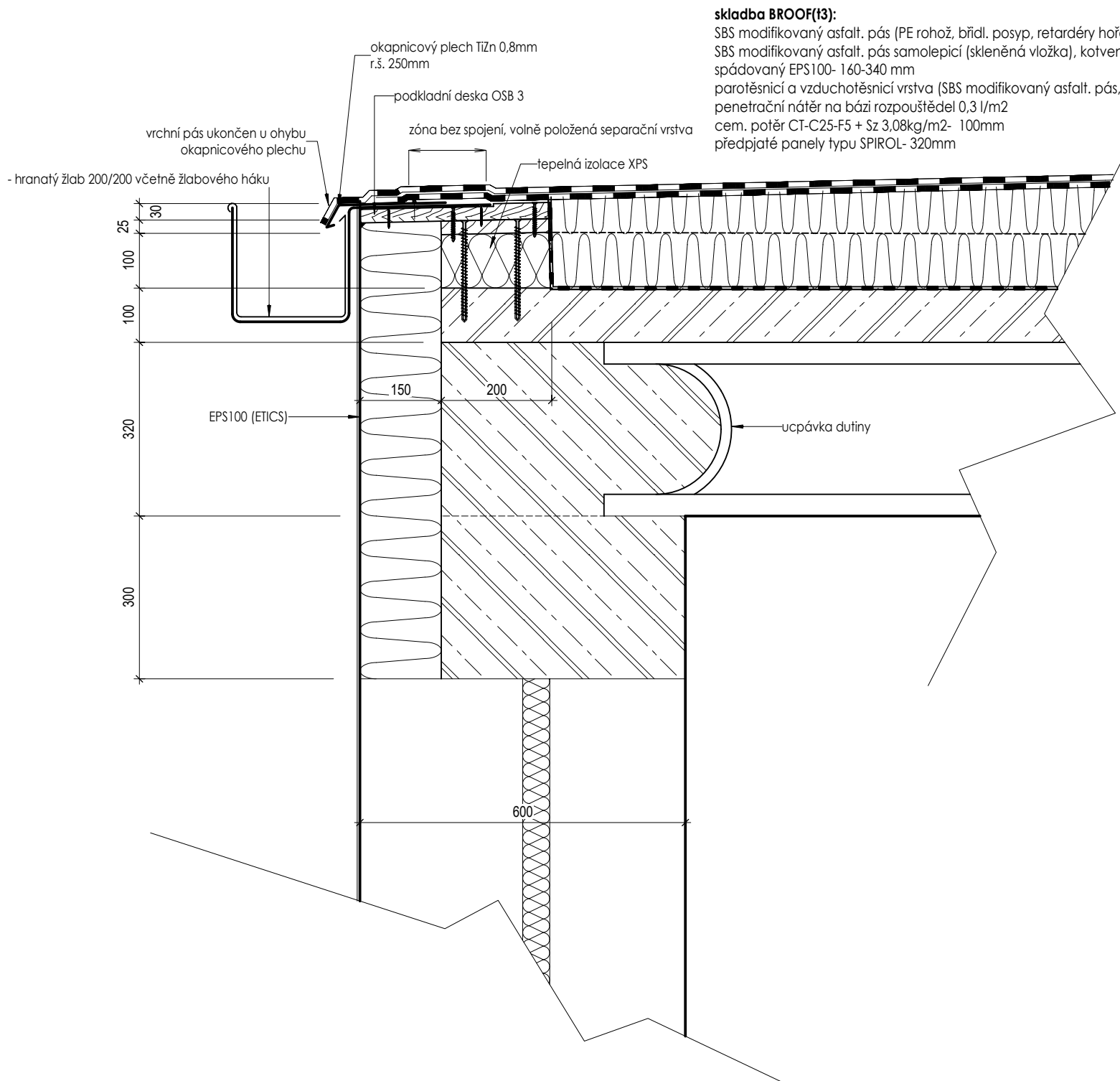


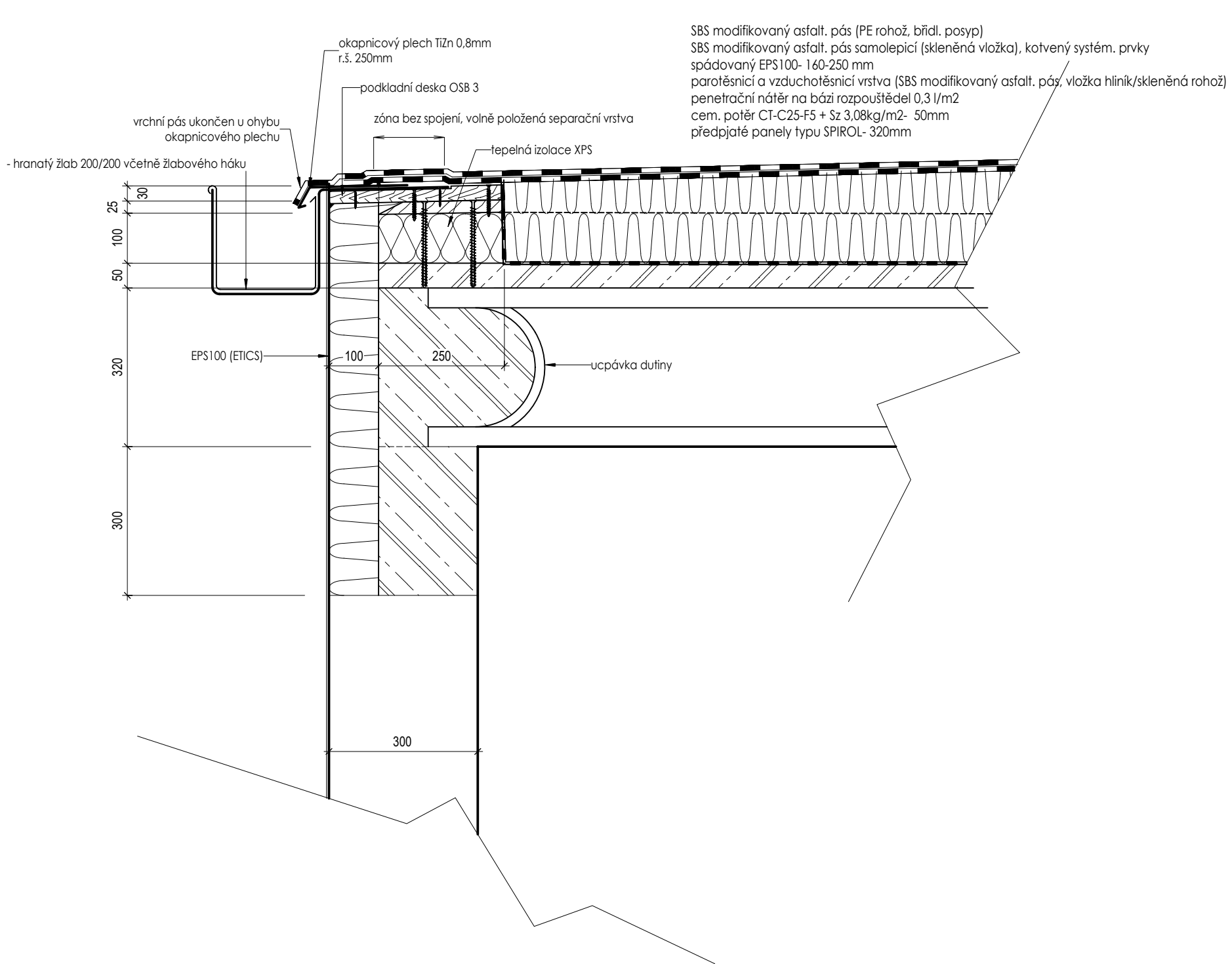
SO02 - Detail ukončení hydroizolační vrstvy na ETICS
- celkem 18,0 m² -



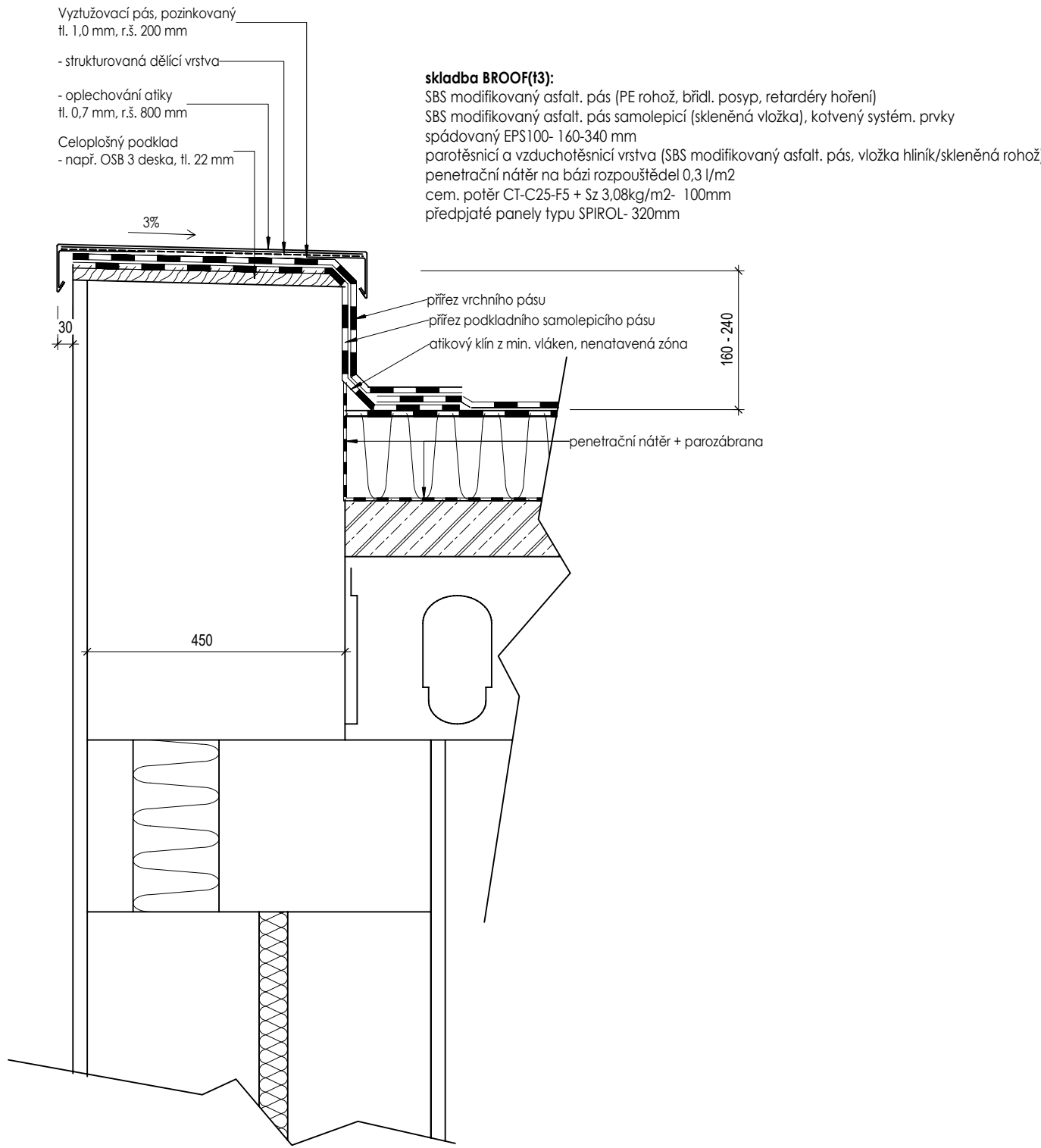
SO02 - Detail žlabu pultové střechy "1"
- celkem 16,5 m² -



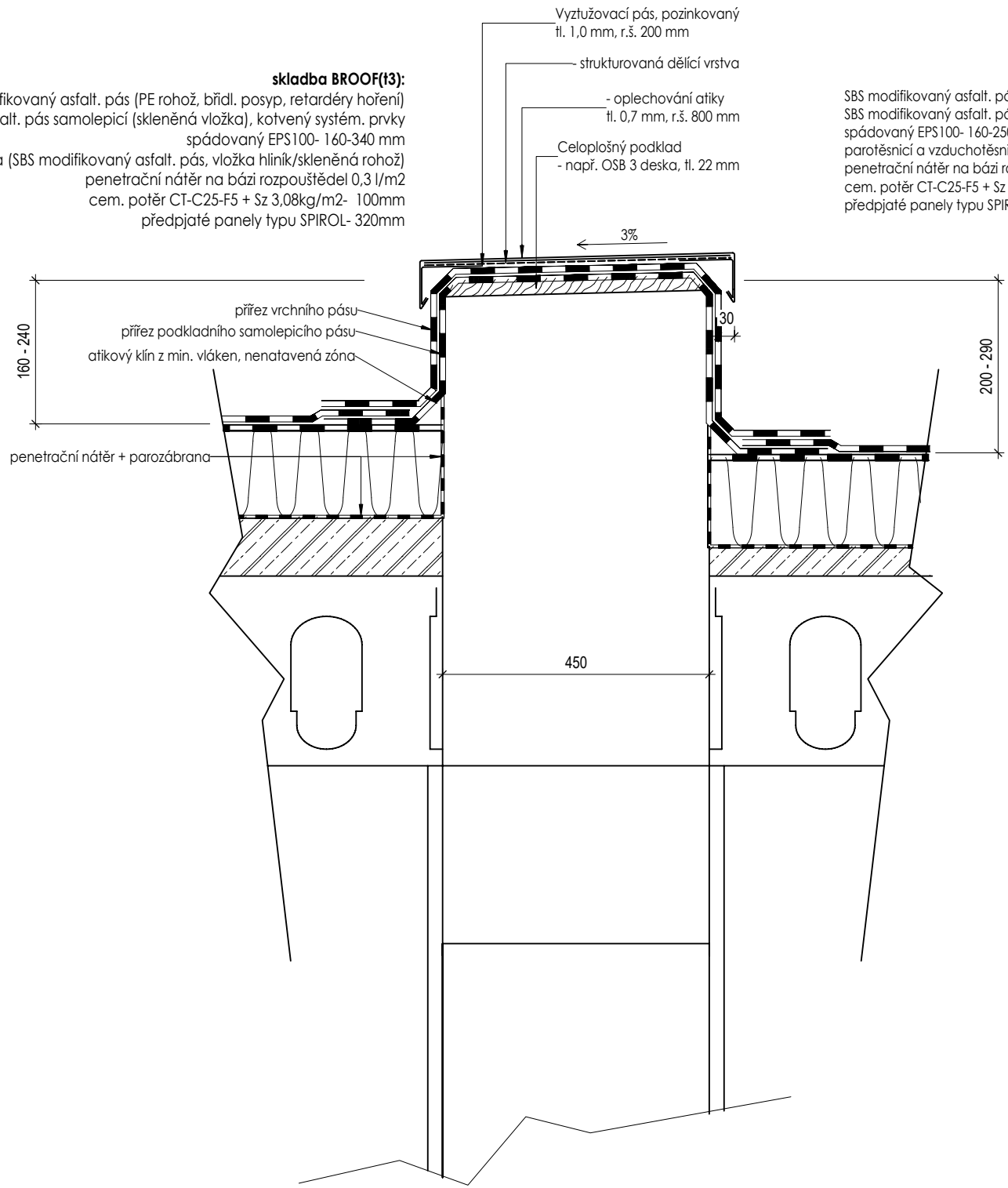
SO02 - Detail žlabu pultové střechy "2"
- celkem 13,5 m² -



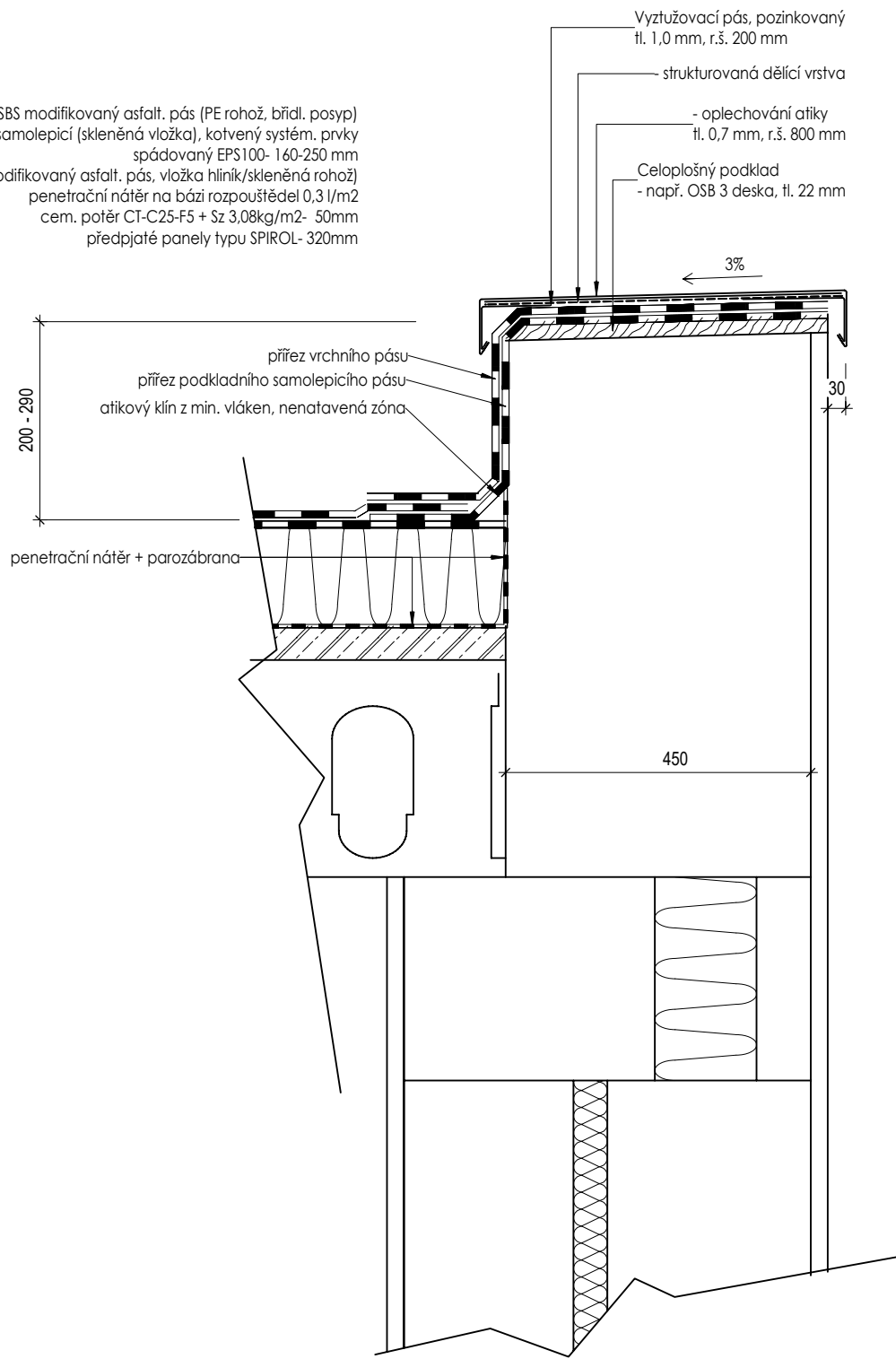
SO02 - Detail atíky "1" - asfaltový pás
- celkem 12,8 m² -



SO02 - Detail atíky "2" - asfaltový pás
- celkem 7,0 m² -



SO 02 - Detail atíky "3" - asfaltový pás
- celkem 12,8 m² -



 stavba Rekonstrukce budovy ZUŠ náměstí Míru	projektant a inženýrská kancelář Ing. Karel Grygera, I. třída 69/4 747 06 Opava - podvihov ☎ +420 775 230 155, 553 794 832 projekte.grygera@seznam.cz		vedoucí projektant: Ing. Karel Grygera	
	D.1.1 Architektonicko-stavební řešení		zodpovědný projektant:	
	stavebník: město Křiv. Hlavní náměstí 1, 794 01 Křiv. zastoupení Ing. Tomášem Hradilem, starostou města		vypracoval:	
	místo stavby: k.ú. Opavské Předměstí, parc.č. 341, 344/1 kraj: Moravskoslezský		zak. č.: 151.14 datum: 11/2020 měřítko: 1:10 formát: A2	
	výkres střecha - detaily		stupeň: DPS-ZDS číslo výkresu: D.1.1 204	